

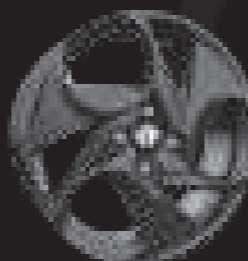
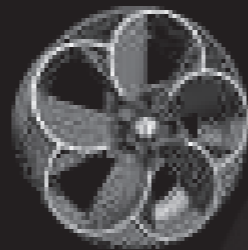
JUNIOR



סמלית

JUNIOR





CORE

אלגנטית המציעה אבזור איכותי ונוחות גבוהה, לצד הטכנולוגיה המתקדמת של אלפא רומיאו.



מולטימדיה ושמע

- לוח שעונים דיגטלי 10.25"
- מערכת Uconnect עם מסך מגע 10.1"
- APPLE CARPLAY אלחוטי
- 4 רמקולים



אבזור חיצוני

- פנסי קדמים ואחוריים FULL LED
- גריל קדמי Leggenda Scudetto
- חישוקים קלים 17**
- ידיות חיצוניות בצבע הרכב
- בתי מראות צד בשחור מבריק
- ספוילר בצבע הרכב
- כבל טעינה 3 MODE***



נוחות ושימושיות

- כפתור הנעה ללא מפתח
- הגה שטוח בתחתית, מוצפה עור סנטטי
- גימור פנימי עור מלאכותי בצבע כחול כהה
- מושבים בד ספורטיבים
- בקרת אקלים דיגיטלית
- משענת יד למושבים קדמים
- 2 שקע USB מלפנים
- בלם יד חשמלי
- חיבור 12V בתא המטען
- תקרה פנימית שחורה



עזרי נהיגה

- "DNA drive mode selector" - בורר מצבי נהיגה
- מנופים להעברת הילוכים בהגה*
- בלמי דיסק קדמים ואחורים מאווררים
- חיישני גשם ואורות
- גלגל הגה מתכוונן לגובה ולעומק
- גלגל רזרבי קטן מידות*

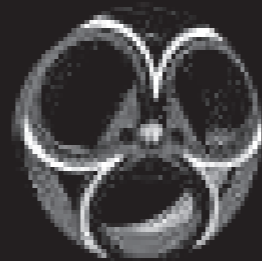
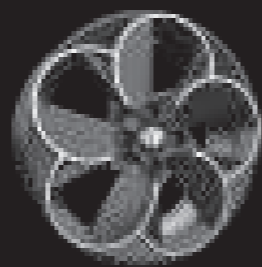


בטיחות

- 6 כריות אוויר
- בקרת שיוט אדפטיבית
- התראה ובלימה אוטונומית מלפנים
- שמירת נתיב אקטיבית
- מערכת זיהוי תמרורים
- חיישני נסיעה לאחור
- מערכת התרעת עייפות נהג
- מערכת ניטור לחץ אוויר

* בגרסת MHEV בלבד
 ** 18" בגרסה החשמלית
 *** בגרסה החשמלית בלבד





SPECIALE
 עיצוב יוקרתי, חומרים
 איכותיים ותוספות
 מתקדמות, המעניקה
 חוויית נהיגה משודרגת.



בנוסף לכל הקיים ב CORE



בטיחות

- מרכזו נתיב
- מערכת סיוע בפקקים
- זיהוי שטח מת
- מצלמה אחורית בתצוגת "רחפן"
- חיישני נסיעה קדמים
- מראה פנימית מתכהה אוטו
- אורות גבוהים אוטומטים



עזרי נהיגה

- מושבים קדמים משולבים בד/ועור מלאכותי
- גימור עור מלאכותי פנימי בגונים שחור/אדום פנימי
- מושב נהג חשמלי, מחומם כולל פונקצית עיסוי
- הגה שטוח בתחתית, מוצפה עור אמיתי
- כניסה וניעלה פאסיבית ללא מפתח
- תאורת פנים LED
- תא מטען חשמלי ללא מגע
- טעינה אלחוטית לנייד
- תאורת אווירה משתנה 8 צבעים
- קיפול מראות חשמלי
- דוושות וספי דלת בגימור אלומיניום



נוחות ושימושיות

- פנסים קדמים בטכנולוגיית MATRIX
- שקע USB לשורה השניה
- משענת ראש למושב אמצעי אחורי



אבזור חיצוני

- גריל קדמי Progresso Scudetto
- חישוקים קלים 18"
- גג בצבע שחור
- פגוש אחורי, חצאיות עם הדגשות אדומות
- חלונות אחוריים כהים
- גג פנורמי נפתח חשמלי (אופציה בתשלום)



מולטימדיה ושמע

- 6 רמקולים



מרכב		
מנוע	1.2L Turbo MHEV 48V	חשמלי מלא 154 כ"ס
רמות גימור	CORE/SPECIALE	CORE/SPECIALE
הנעה	קדמית	קדמית
גודל סוללה / נפח מנוע בניזין	1,199 סמ"ק	54 kWh
הספק מקסימלי (כ"ס/סל"ד)	5,550 / 136	154
מומנט מקסימלי (קג"מ/סל"ד)	1,500 / 23.4	26.5
תיבת הילוכים	6-הילוכים eDCT	חשמלית
0-100	8.9 שניות	9.0 שניות
מהירות מירבית (קמ"ש)	200	150
טווח נסיעה חשמלי (משולב)	-	411 ק"מ
אחריות ראשית	36 חודשים / 100,000 ק"מ	36 חודשים / 100,000 ק"מ
אחריות סוללה	-	8 שנים או 160,00 ק"מ
הטענה AC (kw)	-	11
הטענה DC (kw)	-	100
מידות / משקלים		
אורך כולל (מ"מ)	4,173	4,173
רוחב כולל / עם מראות חיצוניות (מ"מ)	1,981 / 1,781	1,981 / 1,781
גובה כולל (מ"מ)	1,533	1,533
בסיס גלגלים (מ"מ)	2,562	2,562
קוטר סיבוב (מ')	10.5	10.5
משקל עצמי (ק"ג)	1,380	1,620
משקל כולל (ק"ג)	1,790	2,040
כושר גרירה עם בלמים (ק"ג)	1,100	-
נפח תא מטען / מושבים מקופלים (ל')	1,280 / 415	1,265 / 400
נפח מיכל דלק (ל')	44	-
מידות צמיגים	215/60 R17 / 215/55 R18	215/55 R18

קוד דגם	תיאור דגם	רמת האבזור הבטיחותי
1	JUNIOR MHEV CORE	1
3/4	JUNIOR MHEV SPECIALE	3
2	JUNIOR EFWD CORE	1
5	JUNIOR EFWD SPECIALE	3

רמת האבזור הבטיחותי

רמת בטיחות גבוהה	8	7	6	5	4	3	2	1	0	רמת בטיחות נמוכה
------------------	----------	----------	----------	----------	----------	----------	----------	----------	----------	------------------

פירוט מערכות הבטיחות המותקנות ברמות גימור CORE

- 6 כריות אוויר
- בקרת שיוט אדפטיבית
- מערכת לבלימות חרום מפני הולכי רגל ואופניים
- × בלימת חירום לתנועה חוצה בצמתים
- × מערכת זיהוי כלי רכב ב"שטח מת"
- × בלימה אוטומטית בנסיעה לאחור

פירוט מערכות הבטיחות המותקנות ברמות גימור SPECIALE

- 6 כריות אוויר
- בקרת שיוט אדפטיבית
- מערכת לבלימות חרום מפני הולכי רגל ואופניים
- × בלימת חירום לתנועה חוצה בצמתים
- מערכת זיהוי כלי רכב ב"שטח מת"
- × בלימה אוטומטית בנסיעה לאחור

- × מערכת תאורה אדפטיבית או מערכת שליטה באורות גבוהים
- × מערכת התראה במצב של היסח דעת
- × מערכת התראה על השארת ילדים ברכב
- × מערכת אזהרת פתיחת דלת
- × מערכת אקטיבית למניעת התנגשות צד ב"שטח מת"

מקרא

- מערכת מותקנת בדגם הרכב
- מערכת אופציונאלית להתקנה
- × מערכת שאינה מותקנת בדגם הרכב

דרגת זיהום אוויר לרכב מנועי**

זיהום מרבי	15	14	13	12	11	10	9	8	7	6	5	4	3	2	1	זיהום מזערי
------------	-----------	-----------	-----------	-----------	-----------	-----------	----------	----------	----------	----------	----------	----------	----------	----------	----------	-------------

* נתוני היצרן, על פי בדיקת מעבדה. תקן: EU 115

** הדרגה מחושבת לפי תקנות אוויר נקי (גילוי נתוני זיהום אוויר מרכב מנועי בפרסומות), התשס"ט 2009.

דגם	צריכת דלק משולבת בליטרים ל- 100 ק"מ*	דרגת זיהום אוויר
JUNIOR MHEV CORE/SPECIALE	4.9	5
תיאור דגם	צריכת חשמל (וואט שעה/ק>>מ)*	טווח נסיעה חשמלית (ק>>מ)
JUNIOR EFWD CORE/SPECIALE	151	411

JUNIOR



12/2024



alfaromeo.co.il | *8545 | סמלת: ::

זמינות הדגמים השונים בכפוף למלאי. הנתונים הנ"ל הינם בעלי אופי של מידע כללי בלבד ואינם זמינים בכל הדגמים או רמות הגימור. המערכות המתוארות / המפרט המופיע אינו בהכרח המפרט הסטנדרטי ועשוי לכלול גם פרטים / תוספות אופציונליים בתשלום היצרן והחברה שומרים לעצמם את הזכות לתקן או לשנות את הנתונים, המפרטים והמחירים השונים בכל עת וללא הודעה מוקדמת. המפרט המחייב הוא זה שייכלל בהסכם הזמנת רכב בלבד. ניתן לקבל ייעוץ ופירוט מנציגי המכירות באולמות התצוגה. נתוני הזיהום והצריכה הם על פי נתוני מעבדה של היצרן. הצריכה וטווח הנסיעה בפועל מושפע מגורמים שונים, בין היתר, ממהירות הנסיעה, אופי הנהיגה, מצב הצמיגים, שימוש באביזרים, תנאי הסביבה, קיבולת סוללת ההנעה בראשית הנסיעה, גיל הסוללה, ושימוש בהתקן טעינה תקין ויכולים אף להגיע לפער משמעותי לעומת נתוני המעבדה. קיבולת הסוללה מצטמצמת לאורך זמן ובכלל זה כתוצאה מאופן השימוש. קצב הטעינה בפועל תלוי גם בתשתיות של הנכס. מערכות הבטיחות הינן מערכות עזר בלבד הפועלות בתנאים ומגבלות ואינן באות להחליף שליטת הנהג ברכב, שימת לב לתנאי ונסיבות הדרך, ערנות, אחריות ושיקול דעת, נהיגה זהירה והקפדה על החוק התמונה להמחשה בלבד. טל"ח