



TOYOTA

ALWAYS A
BETTER WAY



TOYOTA
C-HR

הקרוסאובר ההיברידי ופורץ הדרך הגיע לעיר

הקרוסאובר שעוצב בהשראת היהלום מקפיץ את כל החושים - מסוגן, מעוצב ומלוטש. כל מילימטר ב-TOYOTA C-HR יוצא לחיים. הוא נראה בתנועה, גם כשהוא עומד במקום.





עוצמה בכל דרך

C-HIC Hybrid

נפח מנוע 1798 סמ"ק	פליטת CO ₂ 87 גר/ק"מ	הספק 98/5200 כוחות סוס	צריכת דלק 25.6 ק"מ/ליטר
---------------------------------	--	-------------------------------------	--------------------------------------

C-ITY Hybrid

נפח מנוע 1798 סמ"ק	פליטת CO ₂ 86 גר/ק"מ	הספק 98/5200 כוחות סוס	צריכת דלק 26.3 ק"מ/ליטר
---------------------------------	--	-------------------------------------	--------------------------------------

C-ITY בנזין

נפח מנוע 1197 סמ"ק	פליטת CO ₂ 134 גר/ק"מ	הספק 116/5200-5600 כוחות סוס	צריכת דלק 16.9 ק"מ/ליטר
---------------------------------	---	---	--------------------------------------



מהפנטת גם מבפנים

כל פרט בעיצוב הפנים של ה-TOYOTA C-HR נועד לכבוש אותך. הריפוד המהודר, הנוחות המקסימלית, הגימור היוקרתי והדברים הקטנים שמשתלבים לתחושה נהדרת אחת. שלך.

BARBER
SHAVES & TRIMS



הדור החדש של ההיברידית ששינתה את העולם

טכנולוגיית Hybrid Synergy Drive® משלבת אוטומטית בין שני מנועים, מנוע חשמלי ומנוע בנזין בנפח 1.8 ליטר, ובוחרת את מצב הנהיגה האופטימלי לחוויית נהיגה מושלמת. טכנולוגיית Hybrid Synergy Drive® מעניקה ביצועים יוצאי דופן ונתוני צריכת דלק מרשימים.

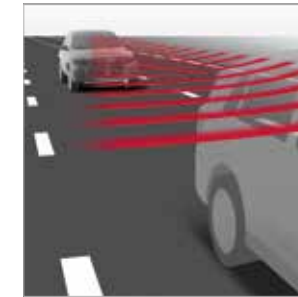
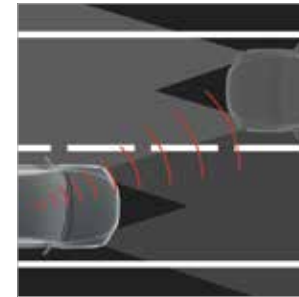
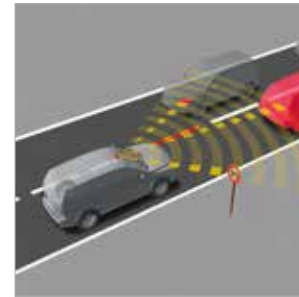
TOYOTA
C-HR

HYBRID

TOYOTA SAFETY SENSE - להיות בידיים טובות

חויית הנהיגה האינטואיטיבית והשקטה ב-TOYOTA C-HR לא מתפשרת על הבטיחות. ל-TOYOTA C-HR 5 מערכות בטיחות מתקדמות - TOYOTA SAFETY SENSE - שהופכות את הנסיעה לבטיחותית ורגועה יותר ומעניקה לנוסעים בה שקט נפשי.

5 מערכות חכמות ומתקדמות* - לבטיחות מרבית למשפחה:



מערכת קדם התנגשות (Pre-Collision System)

מערכת קדם התנגשות של TOYOTA SAFETY SENSE נעזרת במצלמה ולייזר, כדי לזהות מכוניות אחרות או הולכי רגל בדרך לפניכם. כאשר מזוהה אפשרות של התנגשות או פגיעה בהולך רגל, הנהג מקבל התרעה קולית וויזואלית ומערכת עזר לבלימה מופעלת. אם הנהג אינו מצליח לבלום בזמן, הבלמים נכנסים אוטומטית לפעולה, כדי למנוע פגיעה או לצמצם נזקי התנגשות.

מערכת אור גבוה אוטומטי (Automatic High Beam)

מערכת אור גבוה אוטומטי של TOYOTA SAFETY SENSE נועדה לשפר את הנראות והראות במהלך נהיגת לילה. באמצעות המצלמה המגיעים ממול, המערכת מנטרת את בהירות תאורת הדרך. היא עוברת באופן אוטומטי בין אור גבוה לנמוך - לנהיגת לילה בטוחה יותר.

מערכת התרעה על סטייה מהנתיב (Lane Departure Alert)

מערכת התרעה על סטייה מהנתיב (Lane Departure Alert) באמצעות שימוש במצלמה לאיתור סימוני הנתיב בדרך שלפניכם ובעזרת מערכת תיקון הגה, במקרה שהרכב סטה מנתיבו ללא הפעלת איתות, מערכת ההתרעה של TOYOTA SAFETY SENSE תתריע באזהרה קולית וויזואלית וכן תבצע תיקון הגה בכדי לסייע לנהג לשמור על נתיב הנסיעה.

מערכת זיהוי תמרורי דרך (Road Sign Assist)

המערכת מספקת התרעה וזיהוי תמרורי דרך והינה חלק מחבילת הבטיחות TOYOTA SAFETY SENSE. המערכת מזהה את תמרורי הדרך שלפניכם ומציגה מידע שימושי, כגון הגבלת מהירות נוכחית בתצוגה ברורה על מסך ה-TFT הצבעוני של הנהג. המערכת מעניקה גם אזהרה ויזואלית וקולית, אם לא מציינים לתמרורים.

בקרת שיוט אדפטיבית

המערכת שולטת על מהירות הרכב באופן אוטומטי ושומרת מרחק בטוח מהרכב שמלפנים בכדי להקל על הנהג בזמן נסיעות ארוכות בכבישים ראשיים ובדרכים מהירות.

הבטיחות מעל הכל

בטחון ובטיחות

6 כריות אוויר:

2 כריות אוויר קדמיות לנהג ולנוסע לצידו
2 כריות אוויר צידיות לנהג ולנוסע לצידו
2 כריות אוויר וילון צידיות לנהג ולנוסעים מלפנים ומאחור נקודות עיגון למושב ילדים ISOFIX במושבים האחוריים
מערכת בלמים מבוססת ABS עם טכנולוגיית EBD לחלוקת כוח הבלימה

חבילת מערכות בטיחות - TOYOTA SAFETY SENSE

מערכת Sway Warning System להתראה על עייפות הנהג

מערכת BA - הגברת כוח בלימה בחירום

מערכת VSC+ - בקרת יציבות חכמה עם אפשרות ניתוק

מערכת TRC - בקרת אחיזת כביש עם אפשרות ניתוק

מערכת HAC - עזר לזינוק בעלייה

מערכת TPWS - בקרת לחץ אוויר בגלגלים עם אפשרות איפוס

מושבים קדמיים בעלי מבנה LWS אקטיבי להפחתת פגיעות צוואר הנובעות מתופעת "צליפת שוט"

הגה בטיחותי קורס בעת התנגשות

חגורות בטיחות קדמיות עם מנגנון קדם מתיחה מוגבל כוח, כיוון גובה, נורית חיווי וזמזום התראה

3 חגורות בטיחות צולבות מאחור עם נורית חיווי בקונסולה המרכזית וזמזום התראה

נעילת בטחון לדלתות אחוריות

קורות פלדה כפולות בדלתות

אימוביליזר מקורי



*המערכות הינן כלי עזר בלבד. פירוט נרחב על תכונות המערכות ופעולתן ניתן לקרוא בספר הרכב.

התמונות להמחשה בלבד.

היגוי	בנזין C-ITV	HYBRID	
מערכת ההגה הגברת כוח להגה	סבבת ומוט משוון חשמלית	סבבת ומוט משוון חשמלית	
מתלים			
קדמיים	מקפרסון	מקפרסון	
אחוריים	עצמות עצה כפולה	עצמות עצה כפולה	
בלמים			
קדמיים	דיסק מאוורר	דיסק מאוורר	
אחוריים	דיסק	דיסק	
בלם חניה	הפעלה חשמלית	הפעלה חשמלית	
מערכת הידראולית כפולה עם מגבר בלם			
תיבת הילוכים	רציפה 7+1	אוטומטית רציפה	
יחס העברה סופי	5.698	3.218	
מערכת חשמל			
מצבר (אמפר X שעה)	60AH	45AH	
מידות ומשקלים	בנזין	C-HIC	C-ITV
אורך (מ"מ)	4360	4360	4360
רוחב (מ"מ)	1795	1795	1795
גובה (מ"מ)	1565	1555	1555
רוחק סרנים (מ"מ)	2640	2640	2640
מפשק גלגלים קדמי (מ"מ)	1550	1540	1540
מפשק גלגלים אחורי (מ"מ)	1570	1560	1560
מספר נוסעים (למעט הנהג)	4	4	4
משקל עצמי (ק"ג)	1390	1420	1420
כושר גרירה עם/בלי בלמים (ק"ג)	720/1100	725/725	725/725
מרווח גחון (מ"מ)	160	148	148
נפח תא מטען (ליטר)	297	297	297



התמונות להמחשה בלבד.

מנוע	בנזין C-ITV	HYBRID	
דגם	8NR-FTS	2ZR-FXE	
סוג מנוע	4 ציל' טורי, עם תזמון משתנה	4 ציל' טורי, עם תזמון משתנה	
נפח (סמ"ק)	1197	1798	
הספק מרבי (סל"ד/כ"ס)	116/5200-5600	98/5200	
הספק מרבי משולב (כ"ס)	0	122	
מומנט מרבי (קג"מ)	18.9/1500-4000	14.5/3600	
קדח X מהלך (מ"מ)	74.5X71.5	88.3X80.5	
יחס דחיסה	10	13	
סוג הנעה	קדמית	קדמית היברידית	
הצתה	אלקטרונית	אלקטרונית	
מנוע חשמלי			
דגם	0	MG2	
מתח (V)	0	600	
הספק מרבי (סל"ד/כ"ס)	0	71	
מומנט מרבי (סל"ד/קג"מ)	0	16.6	
גנרטור	0	MG1	
מצבר הנעה			
מתח (V)	0	201.6	
סוג מצבר	0	ניקל מטאל	
ביצועים	בנזין	C-HIC	C-ITV
צריכת דלק*: עירונית (ק"מ/ליטר)	13.7	28.6	29.4
בין עירונית (ק"מ/ליטר)	19.6	24.4	24.4
משולבת (ק"מ/ליטר)	16.9	25.6	26.3
פליטת CO ₂ (גרם/ק"מ)	134	87	86
תאוצה 0-100 קמ"ש (שניות)	11.1	11	11
מהירות מרבית (קמ"ש)	185	170	170
רדיוס סיבוב מזערי (מ')	5.2	5.2	5.2
צמיגים			
מידה	215/60R17 96H	225/50R18 95V	215/60R17 96H
מערכת דלק			
קיבולת מיכל דלק (ל')	50	43	43
סוג דלק (בנזין)	95 נטול עופרת	95 נטול עופרת	95 נטול עופרת

*הנתונים הינם ע"פ נתוני היצרן בתנאי ניסוי ומעבדה ואינם משקפים צריכה בפועל. ייתכן פער בין נתוני צריכת הדלק המפורסמים, שהינם כאמור בתנאי ניסוי ומעבדה, לבין צריכת הדלק בפועל.

HYBRID C-HIC	HYBRID C-ITY	בנזין C-ITY	עיצוב ואביזרים פנימיים
●	●	●	מערכת 2 TOYOTA TOUCH עם מסך מגע 8", מצלמה אחורית ודיבורית Bluetooth*
●	●	●	צג נתונים HD צבעוני 4.2", משולב בלוח המחוונים. כולל: נתוני דרך שליטה על הרדיו כוונן מערכות הבטיחות בחירת מצב נהיגה - Sport/Eco/Normal
●	●	●	כניסת AUX ו-USB לחיבור מכשיר חיצוני בקונסולה מרכזית 6 רמקולים
●	●	●	אפשרות שליטה מההגה על מערכת השמע, דיבורית Bluetooth* צג נתוני נסיעה ומערכות הבטיחות
●	●	●	הגה כוח חשמלי טלסקופי מתכוונן לגובה ולעומק, מצופה עור בקרת שיוט אדפטיבית (Adaptive Cruise Control) כולל מגביל מהירות מערכת התנעה חכמה (Keyless) - כפתור חשמלי להתנעת הרכב ללא מפתח, ע"י זיהוי אוטומטי של השלט בלם יד חשמלי עם הפעלה אוטומטית במצב עמידה 2 מפתחות שלט ממותגים מראה פנימית מתכהה אוטומטית בעת סנור 4 חלונות חשמל עם אפשרות לפתיחה וסגירה בלחיצה אחת ומנגנון היפוך מיזוג אוויר דו אזורי עם בקרת אקלים דיגיטלית שקע 12V בקונסולה מרכזית כפתור EV המאפשר מעבר לשימוש במנוע חשמלי בלבד עם נורית חיווי בלוח המחוונים סוככי שמש עם מראה ותאורה לנהג ולנוסע לצידו מושב נהג מתכוונן לגובה אפשרות חימום מושבים קדמיים כוונן חשמלי למשענת גב תחתון במושב הנהג משענות מושב אחורי מתקפלות ומתפצלות (60/40) למצב שטוח ללא צורך בניתוק משענות ראש משענות ראש מתכווננות מעלה מטה לכל הנוסעים ריפודי בד מהודרים דשבורד שחור בגימור עור פס עיטור מטאלי בדשבורד קונסולה מרכזית בגימור שחור פיאנו בשילוב תאורת אווירה סט שטיחים מקורי מאפרה

*ממליץ לבדוק את תאימות הטלפון הנייד שברשותך למערכת ה-Bluetooth המותקנת ב-TOYOTA C-HR, אשר הינה מסוג: Toyota Touch 2. את הבדיקה ניתן לעשות בלינק הבאי: www.toyota-tech.eu/bluetooth/search.aspx

HYBRID C-HIC	HYBRID C-ITY	בנזין C-ITY	עיצוב ואביזרים חיצוניים
●	●	●	כניסה חכמה Smart Entry בדלתות קדמיות ובדלת תא מטען פנסי הלוגן קדמיים עם כוונן גובה חשמלי פנסי ערפל קדמיים תאורת יום LED קדמית (DRL) חיישן תאורה חיישן גשם להפעלה אוטומטית של המגבים מראות צד חשמליות ומתקפלות אוטומטית, עם פנסי איתות שמשות מוכחות בחלונות אחוריים לפרטיות מרבית ספויילר אחורי אנטנת סנפיר חישוקי סגסוגת קלה 18" חישוקי סגסוגת קלה 17" גלגל חלופי קטן (space saver) צבע חיצוני משולב גג שחור
●	●	●	בצבע הרכב
●	○	○	בצבע שחור
●	●	●	
●	○	○	
●	●	●	
○	●	●	
●	●	●	
●	○	○	

תאי אחסון	HYBRID C-HIC	HYBRID C-ITY	בנזין C-ITY
תאי אחסון לבקבוקים בדלתות קדמיות ואחוריות	●	●	●
מחזיקי כוסות בקונסולה המרכזית	●	●	●
תא כפפות	●	●	●
קונסולה מרכזית עם תא אחסון ומשענת יד בגימור עור	●	●	●
תא מטען מרוכד ומואר	●	●	●

מערכת TOYOTA TOUCH 2. לנהיגה מהנה יותר.

מערכת TOYOTA TOUCH 2 של ה-C-HR, מאפשרת לכם ליהנות מנוחות חסרת תקדים, באמצעות:

- **מסך מגע צבעוני 8"**: להצגת נתונים ולשליטה מלאה במגוון מערכות ברכב.
- **מצלמה אחורית**: לגילוי מפגעים בנסיעה לאחור, לצורך חניה בטוחה ונוחה.
- **דיבורית Bluetooth***: חיבור לטלפון הסלולארי לשליטה באמצעות מסך המגע.
- **חיבור USB ו-AUX**: לחיבור נגיני מוסיקה ניידים ושליטה על קבצי המוסיקה.
- **הצגת נתוני הרכב**: צריכת דלק מיידית וממוצעת, טווח נסיעה משוער ביחס לכמות הדלק, מהירות נסיעה ממוצעת ועוד.
- **רדיו**: ליהנות מכל תחנות הרדיו האהובות בקליטה איכותית ומשופרת, עם שליטה קלה ונוחה במרחק נגיעה.



*מומלץ לבדוק את תאימות הטלפון הנייד שברשותך למערכת ה-Bluetooth המותקנת ב-TOYOTA C-HR, אשר הינה מסוג: Toyota Touch 2. את הבדיקה ניתן לעשות בלינק הבא: www.toyota-tech.eu/bluetooth/search.aspx

התמונה להמחשה בלבד.



חבילת אבזור STYLE PACK:

				פס קישוט מגן קדמי
אדום רוז מטאלי	ירוק ליים	אפור מתכתי מטאלי	לבן	
				פס קישוט מגן אחורי
				פס קישוט צד
				מסגרת פנסי ערפל
				כיסוי מראות צד

אביזרי קישוט נוספים:

--	--	--	--

התמונות להמחשה בלבד.

אבזור הרכב

אביזרים מקוריים מהיצרן בתוספת תשלום:

1. רשת אחסון אנכית לתא מטען
2. קישוט אחורי עליון ניקל
3. מוטות רוחב
4. מתקן אופניים עליון
5. ארגז אחסון עליון
6. מגן צד תחתון
7. מדרגות צד אלומיניום
8. או גרירה
9. ציפוי מגן מפלסטיק שחור לתא מטען

1. רשת אחסון אנכית לתא מטען	2. קישוט אחורי עליון ניקל	3. מוטות רוחב
4. מתקן אופניים עליון	5. ארגז אחסון עליון	6. מגן צד תחתון
9. ציפוי מגן מפלסטיק שחור לתא מטען	8. או גרירה	7. מדרגות צד אלומיניום

C-HIC

C-ITY



BLACK TOP - 202/070 לבן פנינה



BLACK TOP - 202/1A0 אפור מתכתי מטאלי



BLACK TOP - 202/8A2 כחול פיג'י



לבן פנינה מטאלי 070



אפור מתכתי מטאלי 1A0



שחור נואר מטאלי 209



כחול פיג'י 8A2



לבן צחור 040



כסוף מטאלי 1F7



אפור גרניט מטאלי 1G3



אדום רז מטאלי 3D3

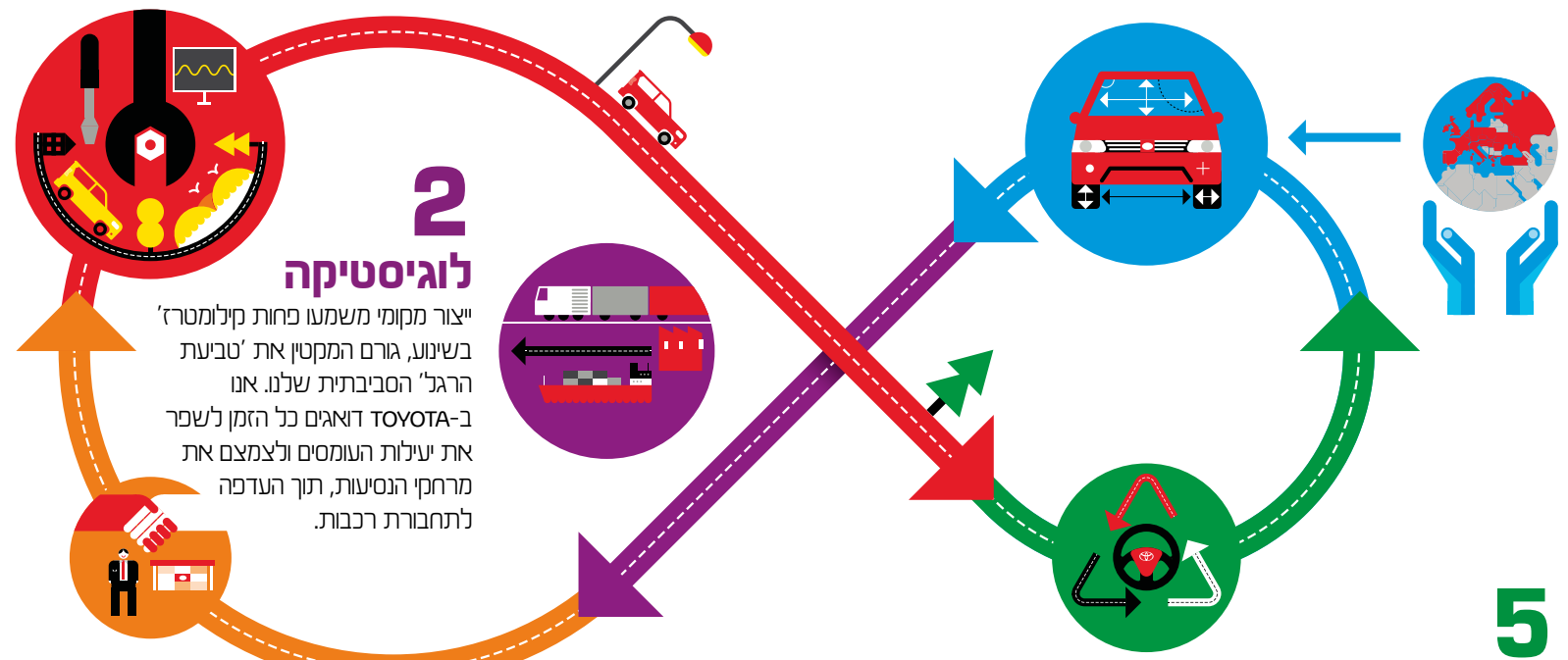
גישת מחזור החיים של TOYOTA לאיכות הסביבה

1 תכנון וייצור

אנו ב-TOYOTA עושים כל מאמץ להפחית את השפעת תהליך הייצור על הסביבה. בעת התכנון והפיתוח של רכב חדש, כל מרכיב נבדק לעומק כדי להבטיח יעילות סביבתית אופטימלית לכל אורך מחזור החיים שלו ולהפחית פליטות של המזהמים העיקריים.

4 נהיגה ושירות

נהיגה מחושבת יותר ב-TOYOTA יכולה לסייע לך להפחית את חשבון הדלק ולצמצם את פליטות ה- CO_2 . צוותי המכירות ישמחו ליעץ לך כיצד ניתן להפיק את המיטב מהרכב החדש שלך ולהשיג נצילות דלק מרבית. לאחר שהרכב יצא מהסוכנות, כדאי להעביר את הטיפול בו לידיהם האמונות של צוותי השירות של TOYOTA, זאת בכדי להבטיח שנים של ביצועים טובים ואיכותיים. בנוסף, השימוש בחלקים מקוריים ומשוחזרים מסייע להפחית את השפעתנו על הסביבה.



2 לוגיסטיקה

ייצור מקומי משמעו פחות קילומטרים בשינוע, גורם המקטין את 'טביעת הרגל' הסביבתית שלנו. אנו ב-TOYOTA דואגים כל הזמן לשפר את יעילות העומסים ולצמצם את מרחקי הנסיעות, תוך העדפה לתחבורת רכבות.

3 סוכנויות רכב

הנהגת שיפורים שוטפים ביעילות הסביבתית של רשת אולמות התצוגה ומרכזי השירות של TOYOTA, היא אחת ההתחייבויות שלקחנו על עצמנו. סוכנויות המשנה של TOYOTA בעלות תקינת ISO 14001 לאיכות הסביבה.

5 REDUCE (הפחתה), REUSE (שימוש חוזר), RECYCLE (מיחזור)

זאת המנטרה העומדת בלב עסקיה של TOYOTA כבר מימיה הראשונים. לדוגמה, 95% מהחלקים המרכיבים את ה-TOYOTA C-HR ניתנים למיחזור או שימוש חוזר, 100% מהחומרים מקודדים כדי להקל על הפירוק, וארבע מתכות כבדות הוסרו לחלוטין מתהליך הייצור בהתאם להנחיה האירופית EC/2000/53.

רמת האבזור הבטיחותי

קוד דגם	תיאור דגם	רמת האבזור הבטיחותי
33, 34, 35	TOYOTA C-HR	7

דגם	נתוני צריכת דלק בליטרים ל-100 ק"מ	דרגת זיהום אוויר
בנזן C-ITV	7.3	בינעירוני
C-ITV Hybrid	3.4	בינעירוני
C-HIC Hybrid	3.5	בינעירוני

נתוני צריכת הדלק הינם נתוני היצרן, עפי" בדיקת מעבדה. תקן EEC/80/1268



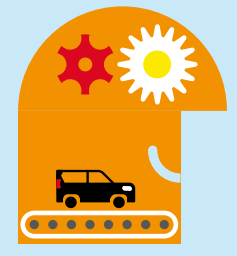
מדד זיהום אוויר* לרכב מנועי



* המדד מחושב לפי תקנות אוויר נקי (גילוי נתוני זיהום אוויר מרכב מנועי בפרסומות), התשס"ט 2009

שירות, איכות ואמינות

ה-TOYOTA C-HR יעניק לך שקט נפשי לאורך כל הדרך, בזכות האמינות והאיכות שהפכו לשם נרדף ל-TOYOTA.



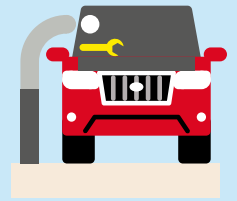
איכות השירות של TOYOTA

בסוכנויות המשנה של TOYOTA, הפרוסות ברחבי הארץ, תקבל שירות ברמה המקצועית הגבוהה ביותר, על ידי אנשי מקצוע שהוכשרו והוסמכו עפ"י הנחיות היצרן. כך תשמור על ערך רכבך לאורך שנים רבות.



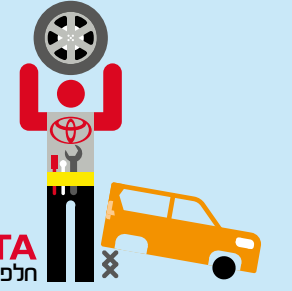
שירות 24/7

שירות TOYOTA בדרכים 24/7 נותן מענה אישי וסיוע מיידי בשעת הצורך, 24 שעות ביממה, 7 ימים בשבוע, בכל רחבי הארץ.



תכנית הטיפולים

ה-TOYOTA C-HR זקוק לטיפולי ביניים כל 15,000 ק"מ או שנה (המוקדם מביניהם).



חלקי חילוף מקוריים 100% TOYOTA

ה-TOYOTA C-HR מתוכנן כך שעלות האחזקה תהיה נמוכה ככל האפשר. מומלץ להשתמש בחלקים מקוריים, אשר יוצרו עפ"י מפרט מחמיר ומדויק של היצרן ומותאמים באופן מלא לרכב. כך תבטיח לעצמך שרכבך ישרת אותך באמינות ובבטיחות וכן ישמור על ערכו לאורך שנים רבות. חברת TOYOTA מעניקה אחריות לשנה מלאה לכל חלק מקורי אשר יותקן ברכבך, ללא הגבלת ק"מ.



תכנית הארכת שירות היברידית

המצבר ההיברידי ברכבך נכלל במסגרת אחריות היצרן למשך חמש שנים או 100,000 ק"מ, המוקדם מביניהם. לקראת תום תקופת האחריות של המצבר ההיברידי ועל מנת שתוכל להמשיך ליהנות מחוויית נסיעה מהנה ושקטה, הוכנה עבורך תכנית הארכת שירות היברידית*. תוכנית זו ניתנת למימוש באמצעות בדיקה שנתית למצבר ההיברידי, במסגרתה תוכל ליהנות מהארכת שירות על המצבר ההיברידי למשך שנה או 15,000 ק"מ, המוקדם מביניהם, עד לשנה העשירית של רכבך.

פרסום זה הוא בינלאומי ולכן יתכן שהצילומים או ההסברים אינם מתייחסים בהכרח לתכונות, מפרטים, ציוד ואביזרים האפשריים בכל ארץ וארץ, בין אם כציוד סטנדרטי או כהזמנה. כמו כן, יתכן שתכונות מסוימות הושמטו. לכן, פנה תמיד אל נציגי המכירות והתייעץ עימו לגבי הפרטים השונים. חברת "יוניון מוטורס", יבואנית TOYOTA בישראל, שומרת לעצמה את הזכות לשנות מפרטים, ציוד, אביזרים, צבעים ומחירים בכל עת וללא הודעה מראש. האביזרים הנראים בפרסום זה הם מקוריים של TOYOTA וחלקם ניתנים לרכישה תמורת תוספת תשלום. כל הנתונים המתייחסים לביצועי הרכב לקוחים מתחשיבים של חברת TOYOTA המבוססים על מכוניות מייצור שוטף. ט.ל.ח.



TOYOTA

ALWAYS A
BETTER WAY

תשפ"א / ירחון / 14001 א"מ / 02.2017

לרשותכם סוכנויות משנה טויוטה ברחבי הארץ, לסוכנות הקרובה חייגו: *8866
עשו לנו לייק ב-f ובקרו אותנו באתר האינטרנט toyota.co.il



הורידו עוד היום את אפליקציית MY TOYOTA