



MITSUBISHI  
MOTORS



**THE  
NEW**

**OUTLANDER**



# MORE THAN EVER

**השילוב האולטימטיבי בין מה שאתה רוצה לבין מה שאתה צריך**

הכירו את מיצובישי אאוטלנדר 2019  
SUV 7 המושבים הנמכר ביותר בישראל\*  
יותר מאובזר, יותר בטיחותי ויותר מפנק.

\* על פי דו"ח איגוד יבואני רכב ינואר-יוני 2018







# MORE DESIGN

גג שמש\*

PRIVACY GLASS חלונות אחוריים כהים

תאורת דרך מסוג LED\*\*

שכבת גריל קדמית בעיצוב מחודש DYNAMIC SHIELD

חישוקי סגסוגת קלה 18" מעוצבים\*

6 \ התמונות להמחשה בלבד \ \* למעט בדגמי INTENSE  
\*\* בדגמי ELITE ו- PREMIUM







# MORE COMFORT

אאוטלנדר מקיף אותך בנוחות - חלל פנים מרווח המאפשר ישיבה של עד 7 נוסעים וסידור המושבים האחוריים בהתאם לצרכים משתנים, מעניקים חווית נסיעה נעימה.



סידור מושבים קל ונוח



פתיחה וסגירה חשמלית של דלת תא המטען\*



חדש!

\* בדגמי ELITE ו-PREMIUM

# MORE SAFETY



## מערכת התרעה על סטייה מנתיב Lane Departure Warning - LDW

מערכת המתריעה מפני סטייה מנתיב הנסיעה באמצעות התרעה קולית וויזואלית בלוח המחוונים.



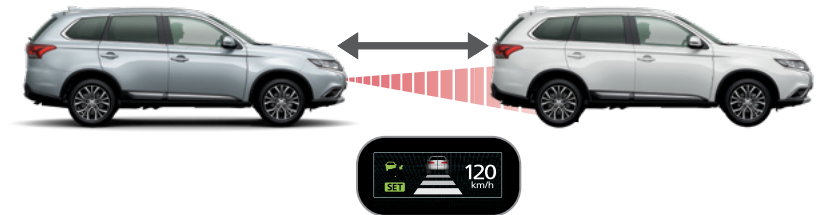
## בלימה אוטונומית של הרכב במצב חירום Forward Collision Mitigation - FCM

מערכת הכוללת מצלמה ורדאר לייזר, המזהה כלי רכב והולכי רגל וכולמת באופן אקטיבי את הרכב במצבי חירום.



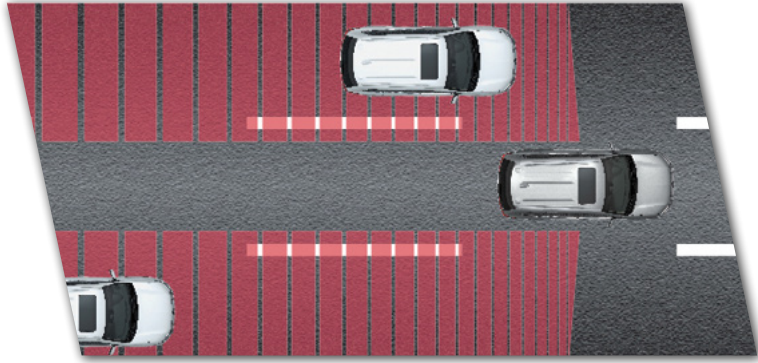
## מערכת למניעת האצה פתאומית לא רצויה Ultrasonic Missacceleration Mitigation System - UMS\*

מערכת העושה שימוש ב-8 חיישנים, 4 קדמיים ו-4 אחוריים, אשר מסייעת למנוע התנגשות בעצם זר בתחילת נסיעה.



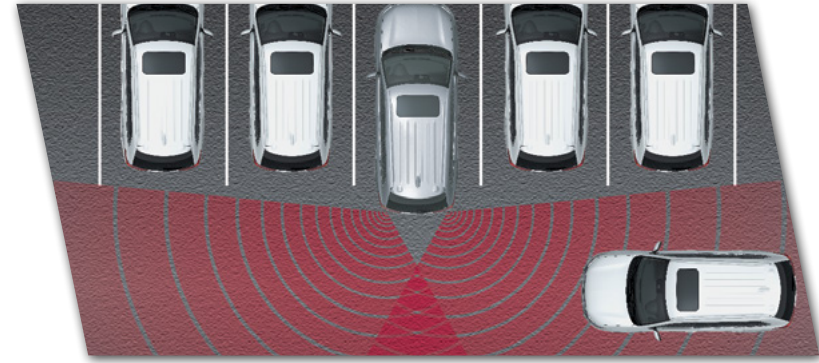
## בקרת שיוט אדפטיבית Adaptive Cruise Control - ACC

מערכת בקרת שיוט חכמה אשר עושה שימוש במצלמה ורדאר ייעודיים, מאטה בעת הצורך לפי מהירות הרכב שמלפנים ומאיצה בחזרה למהירות שהוגדרה.



**מערכת לזיהוי רכב בשטח מת**  
**Blind Spot Warning - BSW\***

מערכת העושה שימוש בגלאי רדאר הממוקמים בפגוש האחורי ומתריעה מפני כלי רכב הנמצאים בשטח המת בצידו הרכב.



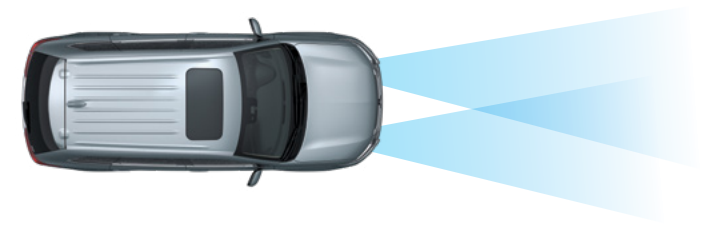
**מערכת התרעה על תנועה אחורית חוצה**  
**Rear Cross Traffic Alert - RCTA\***

מערכת המתריעה מפני תנועה אחורית חוצה בזמן נסיעה לאחור וביציאה מחניה.



**מערכת הנעה כפולה\*\***

מערכת הנעה כפולה עם בקרה אלקטרונית, המספקת אחיזה ושליטה בכל תנאי דרך. בעזרת מתג השליטה ניתן לבחור בקלות במצב הנהיגה המתאים ביותר: 4WD ECO לנהיגה חסכונית במיוחד, 4WD AUTO לנהיגה בתנאי נהיגה רגילים או 4WD LOCK לנהיגה בתנאי שטח מאתגרים.



**מערכת לשליטה אוטומטית על אורות גבוהים**  
**Automatic High Beam - AHB**

מצלמה אשר מזהה את תנאי התאורה בסביבת הרכב, ובעת הצורך מפעילה או מבטלת את האורות הגבוהים.

מערכות הבטיחות פועלות תחת תנאים ומגבלות שונות ואינן באות במקום כללי נהיגה זהירים כדין \ \* בדגמי ELITE ו-ELITE \*\* בדגם ELITE

# MOORE DETAILS



שליטה על דיבורית ומערכת השמע



מנופי העברת הילוכים ומגביל מהירות



בקרת שיוט CRUISE CONTROL ומגביל מהירות



פתחי מיזוג אחוריים



בלם יד חשמלי עם פונקציית AUTO HOLD



מערכת התנעה ללא מפתח \*KOS



# MORE CONNECTED

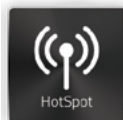
**מרכזי שירות**  
ניווט למרכזי שירות  
הקרובים אליך



**אולמות תצוגה**  
מסכי עזרה עם  
פריסת מרכזי  
המכירה



**HOT SPOT**  
גלישה באינטרנט  
לכל הנוסעים ברכב



**WI-FI**  
חיבור אינטרנט



**PANGO**  
חניה סלולרית  
באמצעות אפליקציה



**סלופארק**  
חניה סלולרית  
באמצעות אפליקציה



**רדיוס 100FM**  
נגן של רדיוס 100FM  
עם למעלה  
מ-30 ערוצי מוזיקה



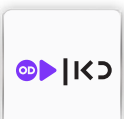
**WAZE**  
אפליקציית ניווט  
ודיווחי תנועה



**רדיו תל אביב**  
האזנה לערוצי תוכן  
ומוזיקה ייחודיים



**OD כאן**  
יישומון המוזיקה,  
החדשות והתוכן  
של תאגיד השידור  
הישראלי



**RADIO IN**  
האזנה לתחנות רדיו  
מהארץ ומהעולם,  
ערוצי מוזיקה,  
ופודקאסטים נבחרים



**Eco99**  
האזנה למוזיקה  
המתאימה לכל  
סיטואציה ולכל  
רגע ביומכם



מערכת חדשה, המבוססת אנדרואיד עם מסך מגע 8 אינץ' בטכנולוגיית 4G LTE וכוללת מצלמת נסיעה לאחור, מתחברת לאפליקציות\* חיוניות באמצעות מסך מגע המאפשרות לכם לנהוג בראש שקט, כשכל המידע הדרוש זמין בצורה דיגיטלית בכל רגע. בנוסף, מצורף כרטיס SIM עם חבילת דאטה חודשית של 3GB למשך 12 חודשים.



DER

| Elite                         | Premium | Instyle | Intense  | Intense | רמת גימור                         |   |
|-------------------------------|---------|---------|----------|---------|-----------------------------------|---|
| 4WD                           | 2WD     |         |          |         | הנעה                              |   |
| 7 מושבים                      |         |         | 5 מושבים |         | מס' מושבים                        |   |
| בנזין - SOHC MIVEC 16 שסתומים |         |         |          |         | סוג                               | מנוע  |
| 1,998                         |         |         |          |         | נפח                               |   |
| 150/6,000                     |         |         |          |         | הספק מירבי                        |   |
| 19.9/4,200                    |         |         |          |         | מומנט                             |   |
| ■                             |         |         | ■        |         | מערכת STOP&GO אוטומטית (עצור וסע) |   |
| 190                           | 192     |         |          |         | קמ"ש                              | ביצועים                                     |
| 13.3                          | 12.1    |         |          |         | שניות                             |   |
| 5.3                           |         |         |          |         | מטר                               |   |
| 8.7                           | 8.1     |         | 8.2      |         | עירוני                            |   |
| 6.8                           | 6.6     |         | 6.1      |         | בינעירוני                         |   |
| 7.5                           | 7.1     |         | 6.9      |         | משולבת                            | צריכת דלק(ליטר / 100 ק"מ) במהירות לפי NEDC* |
| 171                           | 163     |         | 157      |         | גרם/ק"מ                           |   |
| אוטומטית רציפה CVT            |         |         |          |         | סוג תיבת הילוכים                  |   |
| 2.631-0.378                   |         |         |          |         | טווח הילוך ס                      | העברת כוח                                   |
| 1.96                          |         |         |          |         | הילוך אחורי                       |   |
| 6.026                         |         |         |          |         | יחס העברה סופי                    |   |
| EPS - הגה כח עם תגבור חשמלי   |         |         |          |         | מערכת היגוי                       |   |
| מקפרסון עם מוט מייצב          |         |         |          |         | קדמיים                            | מתלים                                       |
| מתלה רב זרועי עם מוט מייצב    |         |         |          |         | אחוריים                           |   |
| בלמי דיסק מאווררים            |         |         |          |         | קדמיים                            | בלמים                                       |
| בלמי דיסק                     |         |         |          |         | אחוריים                           |   |

16 \ \* לפי נתוני יצרן על פי בדיקה בתנאי מעבדה. צריכת הדלק מושפעת מאופי הנהיגה, תנאי הדרך וגורמים נוספים והיא עשויה להיות שונה מהמצויין במפרט זה.



| Elite          | Premium | Instyle        | Intense   | Intense | רמת גימור  |                              |               |                 |
|----------------|---------|----------------|-----------|---------|------------|------------------------------|---------------|-----------------|
| 4WD            | 2WD     |                |           | הנעה    |            |                              |               |                 |
| 7 מושבים       |         |                | 5 מושבים  |         | מס' מושבים |                              |               |                 |
| סגסוגת קלה 18" |         | סגסוגת קלה 16" |           |         | אינצ'      | קדמיים ואחורים               | חישוקים       |                 |
| 225/55R18      |         | 215/70R16      |           |         |            | קדמיים ואחורים               | צמיגים        |                 |
| פלדה 17"       |         |                |           |         | אינצ'      | חישוק                        | גלגל חלופי    |                 |
| T155/80D17     |         |                |           |         |            | צמיג                         |               |                 |
| 4,695          |         |                |           |         | מ"מ        | אורך כללי                    | מידות ומשקלים |                 |
| 1.810          |         |                |           |         |            | רוחב כללי                    |               |                 |
| 1.710          |         |                |           |         |            | גובה כללי (כולל מסילות גגון) |               |                 |
| 2,670          |         |                |           |         |            | בסיס גלגלים                  |               |                 |
| 1,540          |         |                |           |         |            | מפשק גלגלים                  |               |                 |
| 190            |         |                |           |         |            | מרווח קרקע (ללא מטען)        |               |                 |
| 21             |         |                |           |         |            | זווית גישה                   |               |                 |
| 21             | 22.5    |                |           |         | מעלות      | זווית נטישה                  |               |                 |
| 1,540          | 1,475   |                | 1,445     |         |            | ק"ג                          |               | משקל עצמי       |
| 2,225          | 2,160   |                | 1,960     |         |            |                              |               | משקל כולל מורשה |
| 128-502-1,608  |         |                | 591-1,754 |         | ליטר       | נפח תא מטען                  |               |                 |
| 60             | 63      |                |           |         |            | קיבולת מיכל הדלק             |               |                 |
| 750            |         |                |           |         | ק"ג        | כושר גרירה מירבי (ללא בלמים) |               |                 |
| 1600           |         |                |           |         |            | כושר גרירה מירבי (עם בלמים)  |               |                 |

| Elite | Premium | Instyle | Intense | רמת גימור                                       |
|-------|---------|---------|---------|---|
| 4WD   | 2WD     |         |         | הנעה  |
|       |         |         |         | <b>7 כריות אוויר:</b> בטיחות                    |
| ■     | ■       | ■       | ■       | זוג כריות אוויר קדמיות לנהג ולנסוע              |
| ■     | ■       | ■       | ■       | אפשרות לנטרול כרית אוויר נוסע באמצעות מפתח      |
| ■     | ■       | ■       | ■       | זוג כריות אוויר צידיות לנהג ולנסוע              |
| ■     | ■       | ■       | ■       | זוג כריות וילון לאורך הרכב                      |
| ■     | ■       | ■       | ■       | כרית אוויר להגנה על ברכי הנהג                   |
| ■     | ■       | ■       | ■       | TCL+ASC - מערכת אקטיבית לבקרת יציבות ומשיכה     |
| ■     | ■       | ■       | ■       | ABS - מערכת למניעת נעילת גלגלים בבלימה          |
| ■     | ■       | ■       | ■       | EBD - מערכת לחלוקת עוצמת בלימה                  |
| ■     | ■       | ■       | ■       | HSA - מערכת עזר לזינוק בעליה                    |
| ■     | ■       | ■       | ■       | BAS - מערכת לסיוע בבלימה                        |
| ■     | ■       | ■       | ■       | TPMS - מערכת לניטור לחץ אוויר בצמיגים           |
| ■     | ■       | ■       | ■       | ISOFIX לעגינת מושבי ילדים                       |
| ■     | ■       | ■       | ■       | סוגר בטיחות לילדים בדלתות אחוריות               |
| ■     | ■       | ■       | ■       | ESS - איתות בלימת חירום (הבהוב פנסים אחוריים)   |
| ■     | ■       | ■       | ■       | ACC - בקרת שיוט אדפטיבית                        |
| ■     | ■       | ■       | ■       | FCM - איפחות התנגשות קדמית כולל זיהוי הולכי רגל |
| ■     | ■       | ■       | ■       | LDW - מערכת התרעה על סטייה מנתיב                |
| ■     | ■       | ■       | ■       | AHB - שליטה אוטומטית באורות גבוהים              |
| ■     | ■       | -       | -       | BSW - זיהוי כלי רכב בשטח מת                     |
| ■     | ■       | -       | -       | RCTA - התרעה על תנועה אחורית חוצה               |
| ■     | ■       | -       | -       | UMS - מערכת למניעת האצה פתאומית לא רצויה        |

| Elite | Premium | Instyle | Intense | רמת גימור   |
|-------|---------|---------|---------|---|
| 4WD   | 2WD     |         |         | הנעה  |
| ■     | ■       | ■       | ■       | שבכה קדמית (גריל): מסגרת כרום   |
| ■     | ■       | ■       | ■       | פגוש קדמי: בצבע הרכב  |
| ■     | ■       | ■       | ■       | מראות צד: בצבע הרכב   |
| ■     | ■       | ■       | ■       | ידיות דלתות חיצוניות בצבע הרכב  |
| ■     | ■       | ■       | ■       | חלונות כהים בחלק האחורי (Privacy glass)   |
| ■     | ■       | -       | -       | מסיט רוח (ספויילר) אחורי מוגדל  |
| ■     | ■       | ■       | ■       | פס קישוט כרום בדלת תא המטען   |
| ■     | ■       | ■       | ■       | מסילות גגון   |
| ■     | ■       | ■       | -       | גג שמש חשמלי  |
| ■     | ■       | ■       | ■       | מגבים קדמיים בעלי מהירות משתנה עם מנגנון השהיה כולל מתזים   |
| ■     | ■       | ■       | ■       | מגב אחורי הכולל מתז עם השהיה  |
| ■     | ■       | -       | -       | פס קישוט כרום לאורך החלונות   |
| ■     | ■       | ■       | ■       | הגה וידית הילוכים בציפוי עור  |
| ■     | ■       | ■       | ■       | בקרת שיוט - Cruise Control בשליטה מגלגל ההגה  |
| ■     | ■       | ■       | ■       | מגביל מהירות הנשלט מגלגל ההגה   |
| ■     | ■       | ■       | ■       | בלם יד חשמלי בעל פונקציית Brake Auto Hold   |
| ■     | -       | -       | -       | מתג בורר הנעה כפולה - Auto/Eco/Lock   |
| ■     | ■       | ■       | ■       | מתג הפעלה/כיבוי מצב ECO   |
| ■     | ■       | ■       | ■       | מנופי העברת הילוכים הנשלטים מגלגל ההגה  |
| ■     | ■       | ■       | ■       | תצוגת לוח שעונים LCD צבעונית הכוללת מידע אודות מחשב דרך, התרעה לטיפול, טמפרטורה חיצונית, צריכת דלק ממוצעת, מצב מיכל דלק ומצב הנעה |

חוץ

פנים

| Elite                | Premium | Instyle | Intense | רמת גימור   |
|----------------------|---------|---------|---------|---|
| 4WD                  | 2WD     |         |         | הנעה  |
| ■                    | ■       | ■       | ■       | נורת אינדיקציה לנוזל שמשות  |
| ■                    | ■       | ■       | ■       | כיסוי גלילה לתא המטען   |
| ■                    | ■       | ■       | ■       | מדרך רגל שמאל   |
| ■                    | ■       | ■       | ■       | מערכת מולטימדיה CONNECTED CAR                                       |
| ■                    | ■       | ■       | ■       | שישה רמקולים: ארבעה רמקולים + שני טוויטרים                          |
| ■                    | ■       | ■       | ■       | דיבורית BLUETOOTH בשליטה מגלגל ההגה                                 |
| ■                    | ■       | ■       | ■       | שקעי USB + AUX  |
| <b>תאורה חיצונית</b> |         |         |         |   |
| -                    | -       | ■       | ■       | נורות הלוגן עם כיוון גובה האלומות                                   |
| ■                    | ■       | -       | -       | תאורה ראשית מסוג LED (אור נמוך וגבוה) עם כיוון אוטומטי ומערכת שטיפה |
| ■                    | ■       | ■       | ■       | תאורת DRL מסוג LED  |
| ■                    | ■       | ■       | ■       | מראות צד חשמליות, מחוממות ומתקפלות חשמלית                           |
| ■                    | ■       | ■       | ■       | פנס איתות על מראות צד   |
| ■                    | ■       | ■       | ■       | פנס בלימה מסוג LED על ספויילר אחורי                                 |
| LED                  | LED     | ■       | ■       | פנסי ערפל קדמיים  |
| ■                    | ■       | ■       | ■       | פנס ערפל אחורי  |
| <b>תאורה פנימית</b>  |         |         |         |   |
| ■                    | ■       | ■       | ■       | תאורת פנים עם תאורת מפות מלפנים                                     |
| ■                    | ■       | ■       | ■       | תאורת רגליים מלפנים   |
| ■                    | ■       | ■       | ■       | כפתורי הפעלת חלונות חשמל מוארים                                     |
| ■                    | ■       | ■       | ■       | תאורה אחורית  |
| ■                    | ■       | ■       | ■       | תאורה בתא המטען   |

|       |         |         |         | רמת גימור  |              |
|-------|---------|---------|---------|--|--------------|
| Elite | Premium | Instyle | Intense | הנעה   |              |
| 4WD   | 2WD     |         |         |  |              |
| ■     | ■       | ■       | ■       | חיישן תאורה אוטומטי  | תאורה ונראות |
| ■     | ■       | ■       | ■       | תאורת ליווי בעת כניסה לרכב או יציאה מהרכב                    |              |
| -     | -       | -       | ■       | מפתח עם שלט מובנה  | נחות         |
| ■     | ■       | ■       | -       | K05 - מערכת כניסה והתנעה ללא מפתח                            |              |
| ■     | ■       | -       | -       | פתיחה וסגירה חשמלית של דלת תא המטען                          |              |
| ■     | ■       | ■       | ■       | אימוביליזר מקורי   |              |
| ■     | ■       | ■       | ■       | נעילה מרכזית   |              |
| ■     | ■       | ■       | ■       | 4 חלונות בהפעלה חשמלית בעלי פונקציית פתיחה וסגירה בלחיצה אחת |              |
| ■     | ■       | ■       | ■       | סוכך שמש קדמי הכולל מראה, מחזיק כרטיסים ותאורה               |              |
| ■     | ■       | ■       | ■       | מראה פנימית בעלת עמעום אוטומטי                               |              |
| ■     | ■       | ■       | ■       | תא כפפות מואר הכולל מדף עילי נסתר                            |              |
| -     | -       | -       | ■       | תא עילי למשקפיים   |              |
| ■     | ■       | ■       | ■       | משענת יד מרכזית הכוללת תא אחסון                              |              |
| ■     | ■       | ■       | ■       | קונסולה מרכזית עם מחזיקי ספלים                               |              |
| ■     | ■       | ■       | ■       | שקע מצת  |              |
| ■     | ■       | ■       | ■       | שקע 12V בתא המטען  |              |
| ■     | ■       | ■       | ■       | כיס אחסון בגב מושב נוסע                                      |              |
| ■     | ■       | ■       | ■       | מחזיק בקבוקים בדופן הדלתות                                   |              |
| ■     | ■       | ■       | ■       | משענת יד מתקפלת בשורה שניה עם מחזיקי ספלים                   |              |
| ■     | ■       | ■       | ■       | תאי אחסון בדלתות   |              |
| -     | ■       | ■       | ■       | תא אחסון בקונסולה המרכזית בסמוך לידית ההילוכים               |              |
| ■     | ■       | ■       | ■       | 4 נקודות עיגון ברצפת תא המטען                                |              |
| ■     | ■       | -       | -       | חיישני חניה קדמיים ואחוריים מקוריים                          |              |

| Elite                | Premium | Instyle | Intense         | רמת גימור   |
|----------------------|---------|---------|-----------------|---|
| 4WD                  | 2WD     |         |                 | הנעה  |
| ■                    | ■       | ■       | ■               | מצלמת נסיעה לאחור                                     |
| ■                    | ■       | ■       | ■               | בקרת אקלים מפוצלת לשני אזורים                         |
| ■                    | ■       | ■       | ■               | זוג פתחי מיזוג לשורה השניה                            |
| ■                    | ■       | ■       | ■               | חיישן גשם המפעיל את המגבים באופן אוטומטי              |
| <b>כיסוי מושבים:</b> |         |         |                 |   |
| -                    | -       | ■       | ■               | מושבי בד  |
| ■                    | ■       | -       | -               | מושבי עור   |
| ■                    | ■       | -       | -               | מושב נהג עם כיווןן חשמלי                              |
| ■                    | ■       | -       | -               | חימום למושבים קידמיים                                 |
| שורה ראשונה          |         |         |                 |   |
| ■                    | ■       | ■       | ■               | כיווןן גובה מושב נהג                                  |
| ■                    | ■       | ■       | ■               | כיווןן זווית משענת הגב                                |
| ■                    | ■       | ■       | ■               | כיווןן גובה משענות ראש                                |
| ■                    | ■       | ■       | ■               | חגורות בטיחות קדמיות בעלות קדם מותחן המופעל בעת תאונה |
| <b>שורה שניה</b>     |         |         |                 |   |
| ■                    | ■       | ■       | ■               | כיווןן זווית משענת הגב                                |
| ■                    | ■       | ■       | ב-7 מושבים בלבד | מושבים הזזים על גבי מסילה                             |
| ■                    | ■       | ■       | ■               | אפשרות לקיפול מושבים למצב שטוח                        |
| ■                    | ■       | ■       | ■               | חלוקת קיפול מושבים ביחס 60:40                         |
| ■                    | ■       | ■       | ■               | כיווןן גובה משענות ראש                                |
| ■                    | ■       | ■       | ■               | חגורות בטיחות עם 3 נקודות עיגון                       |
| <b>שורה שלישית</b>   |         |         |                 |   |
| ■                    | ■       | ■       | ב-7 מושבים בלבד | זוג מושבים עם אפשרות קיפול למצב שטוח                  |
| ■                    | ■       | ■       | ב-7 מושבים בלבד | זוג משענות ראש בעלות שני מצבים                        |
| ■                    | ■       | ■       | ב-7 מושבים בלבד | זוג חגורות בטיחות עם 3 נקודות עיגון                   |

## מפרט צבעים



שחור



כסף בהיר



אפור



גרניט



כחול קוסמי

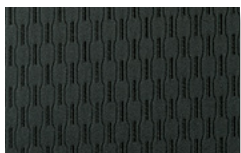


לבן פנינה

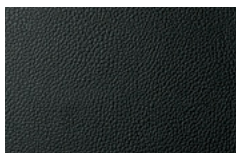


אדום

## כיסוי מושב



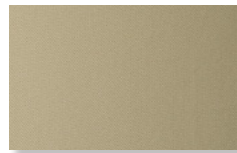
בד שחור



עור שחור



בד בז'



עור בז'

## חישוקים



18 אינץ':  
בדגמי INSTYLE,  
PREMIUM ELITE



16 אינץ':  
בדגם INTENSE

ייתכנו הבדלי גוונים בין הצבעים המופיעים במפרט לבין הצבעים כפי שהם במציאות. המפרט כפוף לשינוי ללא הודעה מוקדמת.



**MITSUBISHI  
MOTORS**

לפרטים נוספים \*3151  
[www.mitsubishi-israel.co.il](http://www.mitsubishi-israel.co.il)

הידע והנתונים המופיעים בפרוספקט זה מתייחסים למגוון דגמים המשוקים במקומות שונים בעולם ומעודכנים למועד הבאת המקור הלוועזי לדפוס. ייתכנו הבדלים בין התיאור, התמונות והנתונים המובאים בפרוספקט לבין הדגמים המשוקים על-ידי חברתנו. הן מביחית המפרט הטכני והן מביחית האביזרים, הציוד והמערכות הנלוות. כמו כן ייתכנו הבדלים בדגם מסויים, בהתאם לשינויים הנעשים מזמן לזמן. האביזרים ואו המערכות המפורטים בפרוספקט זה מצויים בחלק מהדגמים. אין בפרסום המובא בפרוספקט כדי לחייב את היצרן ואו את החברה בהספקת דגמים שישללו את כל או חלק מהאביזרים, הציוד והמערכות המתוארים בו והם שומרים לעצמם את הזכות לבטל, להוסיף, לשנות ולשפר, ללא הודעה מוקדמת וללא עידכון הפרוספקט. התמונות בפרוספקט הינן להמחשה בלבד ט.ל.ח. הפרוספקט כפוף לשינוי ללא הודעה מוקדמת.

רמת בטיחות גבוהה **0 1 2 3 4 5 6 7 8** רמת בטיחות נמוכה

| קוד דגם                   | תיאור דגם                 | רמת האבזור הבטיחותי |
|---------------------------|---------------------------|---------------------|
| 590-144, 590-146, 590-148 | אאוטלנדר INTENSE, INSTYLE | 6                   |
| 590-147, 590-145          | אאוטלנדר ELITE, PREMIUM   | 7                   |

פירוט מערכות הבטיחות המותקנות ברכב ברמות גימור: INTENSE, INSTYLE

- 7 כריות אוויר
- בקרת סטייה מנתיב
- × מערכת אקטיבית למניעת סטייה מנתיב
- ניטור מרחק מלפנים
- × זיהוי כלי רכב בשטח מת
- בקרת שיוט אדפטיבית
- זיהוי רכב דו-גלגלי
- 7 כריות אוויר
- מצלמת רוורס
- חיישני לחץ אויר
- × חיישני חגורות בטיחות
- בלימה אוטומטית בעת חירום
- × זיהוי תמרורי תנועה

פירוט מערכות הבטיחות המותקנות ברכב ברמות גימור: PREMIUM, ELITE

- 7 כריות אוויר
- בקרת סטייה מנתיב
- × מערכת אקטיבית למניעת סטייה מנתיב
- ניטור מרחק מלפנים
- זיהוי כלי רכב בשטח מת
- בקרת שיוט אדפטיבית
- זיהוי רכב דו-גלגלי
- זיהוי הולכי רגל
- מצלמת רוורס
- חיישני לחץ אויר
- × חיישני חגורות בטיחות
- בלימה אוטומטית בעת חירום
- × זיהוי תמרורי תנועה

מקרא:

- מערכת מותקנת בדגם הרכב
- מערכת אופציונאלית להתקנה
- × מערכת שאינה מותקנת בדגם הרכב

דרגת זיהום אוויר מרכב מנועי\*\*

זיהום מירבי 15 14 13 12 11 10 9 8 7 6 5 4 3 2 1 זיהום מזערי

| דגם   | צריכת דלק ממוצעת בליטרים ל-100 ק"מ* | דרגת זיהום אוויר |
|---|-------------------------------------|------------------|
| אאוטלנדר 2.0 ל' בנזין, 5 מושבים, אוט', INTENSE      | 8.2                                 | דרגה 4           |
| אאוטלנדר 2.0 ל' בנזין, 7 מושבים, אוט', INTENSE      | 8.2                                 | דרגה 4           |
| אאוטלנדר 2.0 ל' בנזין, 7 מושבים, אוט', INSTYLE      | 8.1                                 | דרגה 7           |
| אאוטלנדר 2.0 ל' בנזין, 7 מושבים, 4X4, אוט', PREMIUM | 8.1                                 | דרגה 7           |
| אאוטלנדר 2.0 ל' בנזין, 7 מושבים, 4X4, אוט', ELITE   | 8.7                                 | דרגה 9           |

\*נתוני היצרן, עפ"י בדיקת מעבדה. תקן EC 715/2007.

\*\*הדרגה מחושבת לפי תקנות אוויר נקי (גילוי נתוני זיהום אוויר מרכב מנועי בפרסומת), התשס"ט 2009