



# NEW GEOMETRY C

 **GEELY**  
THINK FURTHER

# חדשנות וטכנולוגיה



תאורה חיצונית מסוג LED



משטח טעינה אלחוטי

תאורת אווירה היקפית



מערכת שמע מבית BOSE\*  
\* ברמת גימור PRO בלבד.



מסך מגע ענק בגודל 12.3" המציע גישה קלה  
למערכות הרכב בשפות עברית ואנגלית

# חדשנות וטכנולוגיה



שיקוף נתוני נהיגה HUD\*

\* ברמת גימור PRO בלבד.



מערכות חימום ואוורור מושבים\*

\* ברמת גימור PRO בלבד.



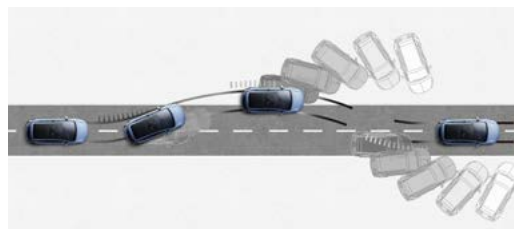
גג פנורמי ענק IMAX



ידיות חשמליות שקועות עם תאורה

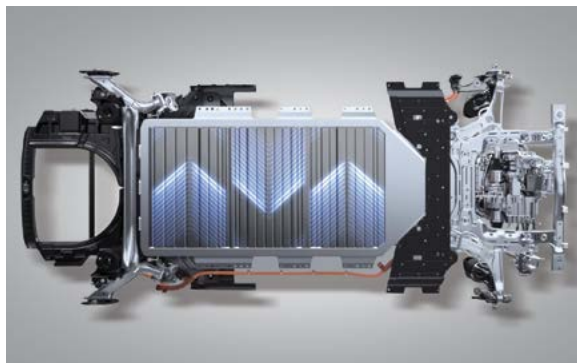
# מערכות בטיחות מתקדמות

ל-Geometry C מערכות בטיחות אקטיביות מתקדמות, שיעניקו לכם שקט נפשי וחווית נסיעה מקסימלית.



# סוללה

GEELY בוטחת בטכנולוגיה החשמלית שלה ומעניקה אחריות יצרן ל-8 שנים ו/או 150 אלף ק"מ, המוקדם מבניהם. GEELY ISRAEL מציעה תכנית הארכת אחריות ל-10 שנים ו/או עד 200 אלף ק"מ, המוקדם מבניהם, על כל תקלה בתפקוד הסוללה בהתאם לתכנית הרחבת האחריות.\*



\* כפוף לביצוע בדיקות תקינות באופן סדיר ברשת מרכזי השירות המורשים של Geely.  
\*\* כל תכניות האחריות כפופות לתנאים המפורטים בתעודת האחריות.

## טווח נסיעה עד 485\* ק"מ

מערכות ניהול אנרגיה חכמות הממקסמות את אחזור האנרגיה ומשיגות טווח נסיעה יוצא דופן.

## טעינה מהירה

הרכב מצויד בשקע DC המאפשר טעינה מהירה בעמדות טעינה מהירות ציבוריות ובנוסף שקע AC התומך בטעינת תלת פאזי 11kW.



\* מתייחס לסוללת 70 קו"ש.  
\*\* על פי נתוני היצרן לפי בדיקות מעבדה. צריכת החשמל וטווח הנסיעה בפועל מושפעים, בין היתר, מתנאי הדרך, מתחזוקת הרכב, ממאפייני הנהיגה, מטמפרטורת הסביבה ומבילאי הסוללה.

\*נתוני צריכת החשמל, טווח הנסיעה WLTP, הינם מבדיקות מעבדה שהתקבלו מהיצרן, משך זמן הטעינה עשוי להיות מושפע בין היתר מהתשתית שאליה מחוברת עמדת הטעינה, ממצב טעינת הסוללה בעת חיבורה לעמדת הטעינה, מטמפרטורת הרכב והטמפרטורה החיצונית ולפיקר עשוי להיות ארוך משמעותית ממשך זמן הטעינה המצוין. יובהר כי צריכת החשמל וטווח הנסיעה בפועל מושפעים בין היתר מתנאי מזג האוויר, לחץ האוויר בגלגלים, מאפייני הנהיגה, קיבולת סוללת ההינע בראשית הנסיעה ושימוש בהתקן טעינה תקין ויכולים להיות נמוכים באופן משמעותי ביחס לנתוני היצרן.

# GEOMETRY C - מפרט טכני

480 Pro	480 Pure	360 Pro	360 Pure	מידות ומשקלים
	4,432			אורך כללי (מ"מ)
	1,833			רוחב כללי (מ"מ)
	1,582			גובה כללי (מ"מ)
	2,700			בסיס גלגלים (מ"מ)
	140			מרווח גחון (מ"מ)
	417			נפח תא מטען כולל גלגל רזרבי (לי')
	340			נפח תא מטען עד תקרת הרכב (לי')
<b>היגוי ומתלים</b>				
תיבת הפחתה - הילוך יחיד				תיבת הילוכים
קדמית				הנעה
הגה כוח משתנה בהתאם למהירות נסיעה				היגוי
ECO / ECO+ / SPORT				מצבי נהיגה
McPherson Independent Suspension				מתלים קדמיים
Twist Beam Suspension				מתלים אחוריים
<b>מערכת הינע חשמלית</b>				
חשמלי, תלת פאזי - סנכרוני מגנט קבוע				סוג מנוע
204				הספק מירבי (כ"ס)
31.6				מומנט מירבי (קג"מ)
70	70	53	53	קיבולת סוללה (קוט"ש)
485	485	359	359	טווח נסיעה מירבי לפי תקן WLTP (ק"מ)
7				תאוצה 0-100 קמ"ש (שניות)
150				מהירות מרבית (קמ"ש)
16.5				צריכת חשמלי לפי תקן WLTP (Kw/h /100 ק"מ)
Lithium Ion				סוג סוללה
•	•	•	•	מערכת שליטה בטמפרטורת סוללה
<b>מערכת טעינה</b>				
•	•	•	•	מערכת אחזור אנרגיה עם 3 דרגות
•	•	•	•	מערכת טעינה משולבת סטנדרטית אירופאית CCS
•	•	•	•	זרם טעינה מקסימלי AC (תלת פאזי - עד 32 אמפר)

480 Pro	480 Pure	360 Pro	360 Pure	בטיחות
6	6	6	6	כריות אוויר
•	•	•	•	אפשרות ניתוק כרית אוויר הנוסע
•	•	•	•	מערכת בלמים מבוססת ABS עם טכנולוגיית EBD לחלוקת כוח בלימה
•	•	•	•	בלם יד חשמלי הכולל Auto Hold
•	•	•	•	מערכת איכפת בלמים BOS
•	•	•	•	מערכת תומכת בלימת חירום HBA
•	•	•	•	מערכת בלימת חירום אוטונומית AEB
•	•	•	•	מערכת בקרת יציבות עם ESC עם אפשרות ניתוק
•	•	•	•	מערכת בקרת משיכה עם TCS עם אפשרות ניתוק
•	•	•	•	מערכת בקרת לחץ אוויר בגלגלים TPMS
•	•	•	•	מערכת זינוק בעלייה HHC
•	•	•	•	מערכת בקרת ירידה במורד HDC עם אפשרות ניתוק
•	•	•	•	נקודות עיגון למושב ילדים ISOFIX
•	•	•	•	נעילת בטיחות לילדים בדלתות אחוריות
•	•	•	•	מערכת למניעת שכחת ילדים ברכב
•	•	•	•	מערכת סיוע לשמירה על נתיב LSS הכוללת מערכת בקרת סטייה מנתיב LKA ומערכת התראת סטייה מנתיב LDW
•	•	•	•	בקרת שיט אדפטיבית חכמה Stop&Go, הכוללת מערכת עזר בפקקים TJA וסיוע עקיבה אחר רכב בנסיעה
•	•	•	•	שליטה חכמה באורות גבוהים IHBC
•	•	•	•	התראת התנגשות מלפנים FCW
•	•	•	•	הגבלת מהירות SLIF
•	-	•	-	חיישני חנייה קדמיים
•	•	•	•	חיישני חנייה אחוריים
•	•	•	•	מערכת זיהוי כלי רכב בשטח מת BSD
•	•	•	•	התראה על פגיעה מאחור RCW
•	•	•	•	התראה על תנועה החוצה מאחור RCTA
•	•	•	•	התראה על עצמים חולפים בפתיחת דלתות DOW
•	•	•	•	לחצן E-CALL

480 Pro	480 Pure	360 Pro	360 Pure	בלמים
דיסקים מאווררים				קדמיים
דיסקים				אחוריים
<b>צמיגים</b>				
225/45	225/45	225/45	225/50	מידה
"18	"18	"18	"17	חישוקי סגסוגת
•	•	•	•	גלגל חלופי (קטן)
<b>עיצוב ואביזרים חיצוניים</b>				
•	•	•	•	כניסה והנעה ללא מפתח
•	•	•	•	תאורה ראשית ואחורית LED
•	•	•	•	פנס ערפל אחורי
•	-	•	-	תאורת רגליים
•	•	•	•	מראות צד עם כוונון, קיפול חשמלי והפשרת אדים
•	•	•	•	מוטות אורך דקורטיביים
•	•	•	•	ידיעות חשמליות שקועות עם תאורה
•	-	•	-	השהיית כיבוי אורות לאחר דימום מנוע
<b>עיצוב ואביזרים פנימיים</b>				
•	•	•	•	מושב עם ריפודי עור סינטטי בצבע שחור
•	•	•	•	מושב עם ריפודי עור סינטטי בצבע בז' (בהתאם לבחירת צבע חיצוני)
•	•	•	-	מושב נהג מתכוונן 6 כיוונים חשמלי
•	•	•	-	מושב נוסע מתכוונן 4 כיוונים חשמלי
-	-	-	•	מושב נהג מתכוונן 6 כיוונים ידני
-	-	-	•	מושב נוסע מתכוונן 4 כיוונים ידני
•	-	•	-	זיכרון מושב נהג ומראות צד 6 מצבים
•	-	•	-	חימום ואוורור מושבים קדמיים
•	•	•	•	מושבים אחוריים 40/60 עם משענת יד
•	•	•	•	שקעי USB קדמיים ואחוריים
•	•	•	•	שקע 12V
•	•	•	•	מראה פנימית מתכהה
•	•	•	•	מערכת מיזוג אוויר דו-אזורית
•	•	•	•	מערכת סינון אוויר CN95
•	-	•	-	מערכת טיהור אוויר AQS ויונים שליליים
•	•	•	•	חיישן גשם
•	-	•	-	הכתיית חלונות אחוריים
•	•	•	•	גג פנורמי ענק IMAX עם כיסוי גלילה חשמלי אטום
•	-	•	-	מערכת שיקוף נתוני נהיגה על שמשה קדמית HUD
•	•	•	•	הגה ספורטיבי עם לחצני שליטה על המולטימדיה ומחשב הדרך
•	•	•	•	מסך לוח שעונים "5
•	•	•	•	מסך מולטימדיה "12.3 Touch
•	•	•	•	שיקוף טלפון נייד על מסך המולטימדיה*
•	•	•	•	משטח טעינה אלחוטי לטלפון נייד*
•	•	•	•	מצלמות היקפיות 360°
•	•	•	•	תאורת אוויר עם מגוון צבעים
•	-	•	-	מערכת שמע Bose עם 8 רמקולים וסאבוופר
-	•	-	•	מערכת שמע עם 6 רמקולים
◦	◦	◦	-	תוספת BI-Tone (דו גווני) הכוללת גג שחור וקליפר ספורטיבי

# GEELY CARE

בשבילכם ברגע האמת עם מגוון שירותים  
שיעניקו לכם שקט נפשי



## GEELY INSURANCE

שירותי ביטוח, חבילת הטבות  
ייעודית ללקוחות GEELY.



## GEELY FINANCE

מגוון מסלולי מימון גמישים  
ונוחים בהתאמה אישית.



## GEELY LEASE

מגוון מסלולי ליסינג  
בהתאמה אישית.



## GEELY WARRANTY EXTENSION

שירות הרחבת האחריות לסוללה  
ל-10 שנים ו/או 200,000 ק"מ  
המוקדם מבניהם בכפוף  
לתקנון הארכת אחריות.



## GEELY FIX

חבילת שירותים לרכב  
הכוללת: טיפולים תקופתיים,  
שינוע מבית הלקוח ובחזרה,  
רכב חלופי ועוד.



## GEELY ACCESSORIES

אביזרים משלימים  
ל-GEELY שלך.



שדרוג נפח אחסון תא מטען



מגוון אביזרי נוחות ומיגון



מגוון אביזרים משלימים לטעינה

# ALWAYS CONNECTED TO MY GEELY APP



## התראות\*

קבלת התראות בזמן אמת על מצב הסוללה, סיום הטעינה, נוריות בטיחות שנדלקו ועוד



## עמדות טעינה

ניווט מהיר לעמדת הטעינה הפנויה והקרובה ביותר למיקום שלך



## נתוני סוללה\*

עדכון בזמן אמת במצב הסוללה ברכב. מעקב אחר קצב הטעינה וקבלת שעת סיום טעינה משוערת



## מיקום הרכב\*

מידע אודות מיקום הרכב שלך בכל זמן ומכל מקום



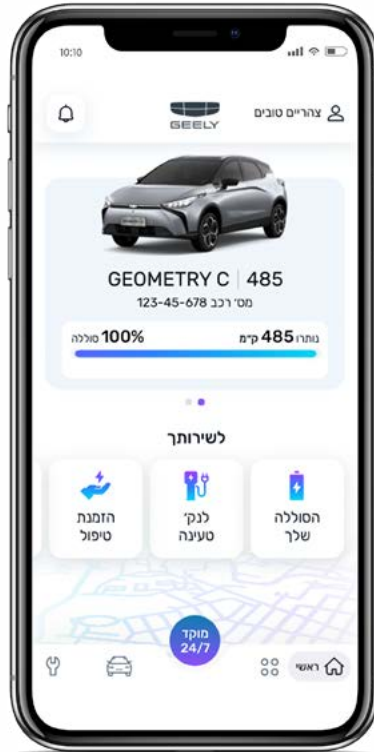
## תא כפפות דיגיטלי

גישה מהירה למסמכי הרכב



## הודעות ותזכורות

קבלת תזכורות ישירות לנייד על חידוש ביטוח, טיפול תקופתי, חידוש רישוי ועוד



## ציוני נהיגה\*

קבלת מידע על ביצוע הנהיגה שלך בכל זמן, יומני נסיעה מפורטים וניתוח אופי הנהיגה



## ניהול תורים

קביעת תור למרכזי השירות של GEELY בפריסה ארצית



## ניווט לחניונים

ניווט לחניון הקרוב ביותר למיקום שלך



# בחר את ה-GEELY שלך



White

Blue

Silver Lilac

Silver

Black



18"



17"

## פירוט מערכות הבטיחות המותקנות בדגם Geometry C:

- 6 כריות אוויר
- זיהוי דו גלגלי
- שליטה באורות גבוהים
- התרעה במצב של עייפות נהג או הסחת דעת
- בקרת סטייה מנתיב
- הכנה להתקנת מנעולי אלכוהול
- מערכת למניעת שכחת ילד ברכב
- מערכת אקטיבית לסטייה מנתיב
- זיהוי כלי רכב ב"שטח מת"
- זיהוי הולכי רגל
- בלימה אוטומטית בעת חירום
- מערכת אקטיבית למניעת התנגשות צד בשטח מת
- מצלמת רוורס
- חיישני חגורות בטיחות
- בקרת שיוט אדפטיבית
- בלימה אוטומטית בנסיעה לאחור
- זיהוי תמרורי תנועה
- בקרת מהירות חכמה (ISA)

מקרא:  מערכת מותקנת בדגם הרכב  בהתאם לרמת הגימור  מערכת שאינה מותקנת בדגם הרכב

קוד דגם	תיאור דגם	רמת האבזור הבטיחותי
-	360 PURE	<div style="display: flex; align-items: center; justify-content: center;"> <div style="margin-right: 10px;">רמת בטיחות גבוהה</div> <div style="text-align: center;"> <p>רמת האבזור הבטיחותי</p> </div> <div style="margin-left: 10px;">רמת בטיחות נמוכה</div> </div>
-	360 PRO	
16	480 PURE	
14	480 PRO	

דגם	צריכת חשמל (וואט שעה/ק"מ)	טווח נסיעה חשמלית (ק"מ)*	מדד זיהום אוויר
360 PURE	165	359	1
360 PRO	165	359	
480 PURE	165	485	
480 PRO	165	485	

### מדד זיהום אוויר\*\*



\*\*המדד מחושב לפי תקנות אוויר נקי (גילוי נתוני זיהום אוויר מרכב מנועי בפרסומת) התשס"ט 2009.

\* נתוני טווח הנסיעה וצריכת החשמל הינם על פי תקן WLTP, כפי שהתקבלו מיצרן הרכב לפי בדיקת מעבדה תקן: EC 15/2007 יובהר כי צריכת החשמל וטווח הנסיעה בפועל מושפעים בין היתר מתנאי הדרך, מזג האוויר, לחץ האוויר בגלגלים, מאפייני הנהיגה, קיבולת סוללת ההינע בראשית הנסיעה ושימוש בהתקן טעינה תקין ויכולים להיות נמוכים באופן משמעותי ביחס לנתוני היצרן.



**\*8133**



[www.geely.co.il](http://www.geely.co.il)